



Produktionspressen

Innovativ, produktiv und langlebig



Schmierungsfrei

Gleitlagerbleche am Presswerkzeug bieten bis zu 20 % mehr Effizienz, weniger Verschleiß und Werkstücke und Werkzeug bleiben sauber



Universal

Nutzbar für alle Schlauchleitungen und Armaturen



Feststehende 6-Uhr-Backe

Feststehende Pressbacke zum sicheren Einlegen der Armatur



Geräuscharm

Sehr geräuscharmes Hydrauliksystem



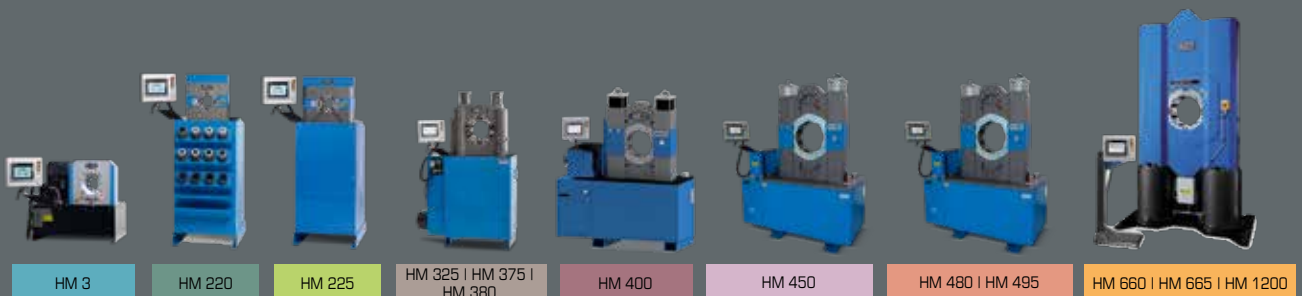
Ergonomisch

Freier Zugang zur schnellen Bestückung des Werkzeugs



Nachhaltig

Energieeffizient und langlebig





Mit ihrer kompakten Bauweise erlaubt die HM 3 H einfaches und unkompliziertes, „schnelles“ Verpressen. Die selbsterklärende UNIFLEX-Software der komfortablen Control C.2 Touch rundet das Bild der HM 3 H ab und sichert die Produktqualität.



HM 3 H

High-Level-Komponenten und Systemlösungen

- Kompakte Bauweise erlaubt ergonomisches Arbeiten.
- Lange Grundbacken ermöglichen das Verpressen aller Armaturentypen.
- Niedriger Geräuschpegel durch hochwertige Pumpen

Gleitlagertechnologie

- Schmiermittelfrei – für mehr Sauberkeit und eine höhere Lebensdauer der Maschine
- Maximale Produktivität, bei extrem geringen Betriebskosten
- Späne setzen sich nicht in Fett und Schmutz fest, dadurch kein Werkzeugverschleiß.
- Keine Verschmutzung der Schlauchleitung mit Fett und daher ideal auch für die Lebensmittel- und Pharmabranche
- Reduziert den Presskraftverlust um bis zu 20 %
- Stabilität in der Prozess- und Wiederholgenauigkeit

CE-konform

Wir behalten uns das Recht vor, technische Änderungen vorzunehmen. Optionale Ausführungen der Maschinen sind nur ab Werk lieferbar.

Paket



GDS 239 B

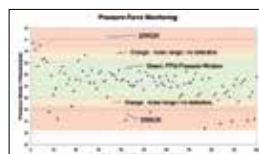


GDC 239.5

- Paket = Maschine
 + PB Ø 17, 20, 24, 28, 32, 40, 44, 50
 + GDC 239.5
 + GDS 239 B
 + Control C.2

Presskraft-Überwachung

PFM – Standard bei allen Maschinen mit Control C.2



UDL mit Control C.2 ist enthalten.

Qualitätsverbessernde Option im Rahmen der Serienproduktion. Mit PFM können die oberen und unteren Druck-Grenzwerte festgelegt werden, indem Sie die aus einer Testpressung ermittelten Toleranzwerte einstellen. Pressungen außerhalb dieser Grenzwerte werden als Fehler ausgegeben. Wahlweise kann auch eine Druckabschaltung erfolgen, bei der die oberen und unteren Durchmesser überwacht werden. Dies erhöht Ihre Prozesssicherheit.



Multistep



Crimping by
 Pressure

Zubehör



TU-Tisch



SHS



HM 3 H

Technische Daten	HM 3 H
Presskraft (kN/Ton)	750/75
Schmierung entfällt: 20 % weniger Reibung	✓
Steuerung	Control C.2 + Touch
SAE R 12 /4SP* 2-Teil-Armatur	1"
4 SH 2-Teil-Armatur*	¾"
SAE R 15 2-Teil-Armatur*	¾"
Industrie	2"
90°-Bogen	1½"
Max. Pressbereich	70 mm
Öffnungsweg	+35 mm
Öffnung ohne Backen	105 mm
Grundbackenlänge (mm)	100 mm
Backentyp	239-xx-Ø-yy
Geschwindigkeit (mm/sec)	
Schließen	8,3
Pressen	8,3
Öffnen	13,8
Geräuschpegel	53 dBA
Antrieb	5,5 kW 3 VAC
Öl	50 l
L x B x H (mm)	720 x 600 x 672
Gewicht	193 kg

* Abhängig von der Armatur.

Backentyp

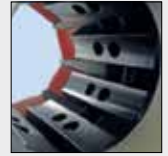


Ø mm	mm
6,8	50
9	50
10	50
12	65
14	65
16	65
17	65
19	65
20	65
22	65
24	65
26	65
28	80
30	80
31	80
32	80
34	80
36	80
38	80
39	80
40	80
44	80
47	100
50	100
54	100
57	100
62	100

Beschreibung



90°-Armaturen mit langem Endstück sind für UNIFLEX HM 3 H kein Problem. Wo die Mitbewerber scheitern, haben wir die Lösung.



Mit dem neuen Zwei-Loch-System wird das Einsetzen der Pressbacken von beiden Seiten vereinfacht und die Möglichkeit geboten, pro Seite zwei unterschiedliche Positionierungen zu wählen, passend zum jeweiligen Pressbackentyp. Die HM 3 H ist kompakt und bietet eine gute Zugänglichkeit.

Zubehör

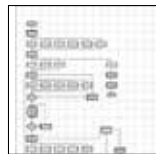
Control C.2: Zubehör



GDS 239 R



TU Rack PB239

Öl-Kühler
OC HM xxxKundenspezifische
SoftwareElektronischer
Messschieber

Kalibrierdorn



Barcode-Scanner



TA (A)



PTS



LUF



PS Doppel-Fußpedal



RFID



ULS



807.2



Durch die schmale, innovative Bauweise, die hohe Anwenderfreundlichkeit und lange Lebensdauer setzen die HM 220 und die HM 225 Maßstäbe für Qualität und Wirtschaftlichkeit. Ihre hohe Presskraft und die rundum gute Zugänglichkeit (beidseitige Bedienung sowie Bestückung möglich) bieten für das Verpressen von Nennweiten bis 1 1/4 Zoll alles, was eine Produktionspresse benötigt. Die bewährte schmierungsfreie Gleitlagertechnologie senkt die Wartungskosten. Die starke Presskraft bis 1.600 kN runden das Bild ab.



HM 225

High-Level-Komponenten und Systemlösungen

Kompakte Bauweise erlaubt ergonomisches Arbeiten.
 HiLo Zylinder – höhere Leistung mit reduzierter Wärmeentwicklung / ohne Überhitzung

Niedriger Geräuschpegel durch hochwertige Pumpen

Feststehende 6-Uhr-Backe

Sichere und kraftsparende Positionierung des Werkstücks

Erhöht die Produktivität und die Rentabilität

Verbessert die Arbeitssicherheit und verringert Ermüdungserscheinungen beim Bedienpersonal

Gleitlagertechnologie

Schmiermittelfrei – für mehr Sauberkeit und eine höhere Lebensdauer der Maschine

Maximale Produktivität, bei extrem geringen Betriebskosten

Späne setzen sich nicht in Fett und Schmutz fest, dadurch kein Werkzeugverschleiß

Keine Verschmutzung der Schlauchleitung mit Fett und daher ideal auch für die Lebensmittel- und Pharmabranche

Reduziert den Presskraftverlust um bis zu 20 %

Stabilität in der Prozess- und Wiederholgenauigkeit

CE-konform

Wir behalten uns das Recht vor, technische Änderungen vorzunehmen. Optionale Ausführungen der Maschinen sind nur ab Werk lieferbar.

Paket



QDS 239 B



QDC 239.5

Paket = Maschine

(HM 225) + PB Ø 17, 20, 24, 28, 32, 40, 47, 54, 62

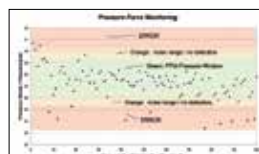
(HM 220) + PB Ø 17, 20, 24, 28, 32, 40, 44, 50

+ QDS 239 B + QDC 239.5

+ Control C.2

Presskraft-Überwachung

PFM – Standard bei allen Maschinen mit Control C.2



UDL mit Control C.2 ist enthalten.

Qualitätsverbessernde Option im Rahmen der Serienproduktion. Mit PFM können die oberen und unteren Druck-Grenzwerte festgelegt werden, indem Sie die aus einer Testpressung ermittelten Toleranzwerte einstellen. Pressungen außerhalb dieser Grenzwerte werden als Fehler ausgegeben. Wahlweise kann auch eine Druckabschaltung erfolgen, bei der die oberen und unteren Durchmesser überwacht werden. Dies erhöht Ihre Prozesssicherheit.



Multistep



Pressen mit Druck

Zubehör



QDS 239 C



PTS



optional: QDS 239 S

HM 220

HM 225

Beschreibung



Die Steuerung C.2 und die Option UTS ergeben die Möglichkeit alle Daten zeitnah zu erfassen.



Die kompakte, schlanke und ergonomische Bauweise erlaubt das beidseitige Arbeiten.



Die feststehende 6-Uhr-Backe ermöglicht das sichere und kraftsparende Positionieren des Werkstückes.

Technische Daten	HM 220	HM 225
Presskraft (kN/Ton)	1.350/135	1.600/160
Schmierung entfällt: 20 % weniger Reibung	✓	✓
Steuerung	Control C.2 + Touch	Control C.2 + Touch
SAE R 15/4SH* 1-Teil-Armatur	1¼"	1¼"
4 SH* 2-Teil-Armatur	1"	1¼"
SAE R 15* 2-Teil-Armatur	1"	1¼"
Industrie*	2"	2"
90°-Bogen*	1½"	1½"
Max. Pressbereich	70 mm	70 mm
Öffnungsweg	+35 mm	+40 mm
Öffnung ohne Backen	105 mm	110 mm
Grundbackenlänge (mm)	75 mm	90 mm
Backentyp	239	239 -xx-θ-yy
Geschwindigkeit (mm/sec) **		
Schließen	10/20	19/30
Pressen	5/10	1,5/3
Öffnen	10/20	19/30
Geräuschpegel	53 dBA	53 dBA
Antrieb	5,5 kW 3 VAC	4 kW 3 VAC
Öl	80 l	80 l
L x B x H (mm)	645 x 560 x 1.450	645 x 560 x 1.470
Gewicht	310 kg	470 kg

* Abhängig von der Armatur.

** Standard: Halbe Kraft, doppelte Geschwindigkeit. (Per Steuerung umschaltbar)

*** Außerhalb Grundbackenlängen: UNIFLEX ANFRAGEN

Backentyp



Ø mm	mm
6,8	50
9	50
10	50
12	50
14	50
16	65
17	65
19	65
20	65
22	65
24	65
26	65
28	80
30	80
31	80
32	80
34	80
36	80
38	80
39	80
40	80
44	80
47 ***	100
50 ***	100
54 ***	100
57 ***	100
62 ***	100

Backentyp



Ø mm	mm
6,8	50
9	50
10	50
12	50
14	60
16	60
17	60
19	60
20	60
22	60
24	60
26	75
28	75
30	75
31	75
32	75
34	75
36	75
38	75
39	75
40	75
44	75
47	75
50	75
54	75
57	75
62	75

Zubehör

Control C.2: Zubehör



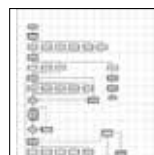
QDS 239 S



QDS 239 R



SHS



Kundenspezifische Software



Elektronischer Messschieber



Kalibrierdorn



Barcode-Scanner



TA (A)



LUF

Öl-Kühler
OC HM xxx

PS Doppel-Fußpedal



RFID



ULS



807.2

Durch die schmale, innovative Bauweise, die hohe Anwenderfreundlichkeit, Vielseitigkeit und lange Lebensdauer setzen die HM 3xx/HM 400 Maschinen Maßstäbe für Qualität und Wirtschaftlichkeit. Als zuverlässige Klassiker vereinen die HM 3xx/HM 400 Maschinen alle überragenden Eigenschaften von Produktionspressen. Sie sind kompakt, kraftvoll, erlauben ergonomisches Arbeiten und überzeugen durch ihre massive Bauweise.



HM 325 | HM 375 | HM 380



HM 400

High-Level-Komponenten und Systemlösungen

- Kompakte Bauweise erlaubt ergonomisches Arbeiten.
- HiLo Zylinder – höhere Leistung mit reduzierter Wärmeentwicklung/ ohne Überhitzung
- Niedriger Geräuschpegel durch hochwertige Pumpen
- Verpressen aller Armamentypen durch lange Grundbacken
- Verstärkte Werkzeuge optimieren die Produktqualität.

Feststehende 6-Uhr-Backe

- Sichere und kraftsparende Positionierung des Werkstücks
- Erhöht die Produktivität und die Rentabilität
- Verbessert die Arbeitssicherheit und verringert Ermüdungserscheinungen beim Bedienpersonal

Gleitlagertechnologie

- Schmiermittelfrei – für mehr Sauberkeit und eine höhere Lebensdauer der Maschine
- Maximale Produktivität, bei extrem geringen Betriebskosten
- Späne setzen sich nicht in Fett und Schmutz fest, dadurch kein Werkzeugverschleiß
- Keine Verschmutzung der Schlauchleitung mit Fett und daher ideal auch für die Lebensmittel- und Pharmabranche
- Reduziert den Presskraftverlust um bis zu 20 %
- Stabilität in der Prozess- und Wiederholgenauigkeit

CE-konform

Wir behalten uns das Recht vor, technische Änderungen vorzunehmen. Optionale Ausführungen der Maschinen sind nur ab Werk lieferbar.

Paket



GDS 239 B



GDC 239.5

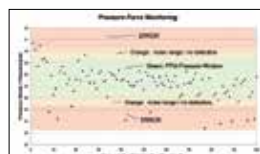
- Paket = Maschine
- + PB Ø 17, 20, 24, 28, 32, 40, 44, 50, 57, 71
- + 237.239.2L2
- + GDC 239.5
- + GDS 239 B
- + Control C.2



TA (A)

Presskraft-Überwachung

PFM – Standard bei allen Maschinen mit Control C.2

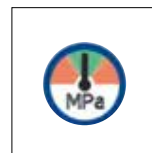


UDL mit Control C.2 ist enthalten.

Qualitätsverbessernde Option im Rahmen der Serienproduktion. Mit PFM können die oberen und unteren Druck-Grenzwerte festgelegt werden, indem Sie die aus einer Testpressung ermittelten Toleranzwerte einstellen. Pressungen außerhalb dieser Grenzwerte werden als Fehler ausgegeben. Wahlweise kann auch eine Druckabschaltung erfolgen, bei der die oberen und unteren Durchmesser überwacht werden. Dies erhöht Ihre Prozesssicherheit.



Multistep



Pressen mit Druck



IPC (Industrieschlauch Calculator)



PTS



LUF

Zubehör



Beschreibung



Die kompakte, schlanke und ergonomische Bauweise erlaubt das beidseitige Arbeiten.

Die feststehende 6-Uhr-Backe ermöglicht das sichere und kraftsparende Positionieren des Werkstückes.

Mit dem Barcode-Scanner können Sie schnell und effizient Daten erfassen.

HM 325 | HM 375 | HM 380

HM 400

Technische Daten	HM 325	HM 375	HM 380	HM 400
Presskraft (kN/Ton)	2.800/280	3.150/315	3.400/340	3.750/375
Schmierung entfällt: 20 % weniger Reibung	✓	✓	✓	✓
Steuerung	Control C.2 + Touch	Control C.2 + Touch	Control C.2 + Touch	Control C.2 + Touch
SAE R 15/4SH* 1-Teil-Armatur	2"	3"	3"	3"
SAE R 15/4SH* 2-Teil-Armatur	2"	2½"	3"	3"
Industrie*	4"	4"	4"	6"
90°-Bogen*	3"	3"	3"	3"
Max. Pressbereich **	165 mm **	165 mm **	165 mm **	190 mm **
Öffnungsweg	+70 mm	+70 mm	+70 mm	+130 mm
Öffnung ohne Backen	215 mm	215 mm	215 mm	300 mm
Grundbackenlänge (mm)	126 mm	126 mm	126 mm	150 mm
Backentyp	237 L/239-xx	237 L/239-xx	237 L/239-xx	554/239-xx
Geschwindigkeit (mm/sec)				
Schließen	23	23	23	18
Pressen	1,4	1,4	1,3	1,4
Öffnen	33	33	33	20
Geräuschpegel	69 dBA	62 dBA	62 dBA	62 dBA
Antrieb	4 kW 3 VAC	4 kW 3 VAC	4 kW 3 VAC	5,5 kW 3 VAC
Öl	100 l	100 l	100 l	260 L
L x B x H (mm)	1.200 x 600 x 1.700	1.200 x 600 x 1.700	1.200 x 600 x 1.700	630 x 1.500 x 1.800
Gewicht	750 kg	750 kg	750 kg	1400 kg
CGS (Führung zur Begrenzung der Konizität)	✓	✓	✓	-
HIDS (Effizientes hydraulisches Absaugsystem)	✓	✓	✓	✓



Backentyp		Backentyp		Backentyp	
239-xx-β-yy		237 L		554	
Ø mm	mm	Ø mm	mm	Ø mm	mm
6,8	50	54	118	57	120
9	50	57	118	62	120
10	50	62	118	67	120
12	65	67	118	71	120
14	65	71	118	74	120
16	65	74	118	78	120
17	65	78	118	84	120
19	65	84	118	86	120
20	65	86	118	90	120
22	65	90	118	96	120
24	65	96	118	103	120
26	65	103	118	106	150
28	80	106	126	111	150
30	80	111	126	116	150
31	80	116	126	121	150
32	80	121	126	126	150
34	80	126	126	131	150
36	80	131	126	136	150
38	80			146	150
39	80			156	150
40	80				
44	80				
47	100				
50	100				
54	100				
57	100				
62	100				

* Abhängig von der Armatur.

** Mit Grundbacken.

Zubehör

Control C.2: Zubehör



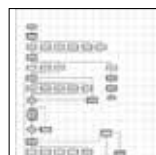
GDS 239 S



GDS 239 C



GDS 239 R



Kundenspezifische Software



Elektronischer Messschieber



Kalibrierdorn



Barcode-Scanner



TA (A)



OCS



SHS



Öl-Kühler OC HM xxx



PS Doppel-Fußpedal



RFID



ULS



807.2



DMS

Durch die innovative Bauweise, die speziell für Sondergrößen der Industrie geschaffen wurde, sowie die enorme Presskraft bis 6000 kN setzt diese Baureihe Maßstäbe für Qualität und Wirtschaftlichkeit. Hinzu kommen klassische Eigenschaften wie Anwenderfreundlichkeit und eine lange Lebensdauer. So bietet die HM 450, HM 480 und HM 495 Serie Produktivität und Effektivität auf kompaktem Raum.



HM 480

High-Level-Komponenten und Systemlösungen

- Kompakte Bauweise erlaubt ergonomisches Arbeiten
- HiLo Zylinder – höhere Leistung mit reduzierter Wärmeentwicklung/ ohne Überhitzung
- Niedriger Geräuschpegel durch hochwertige Pumpen
- Lange Grundbacken ermöglichen das Verpressen aller Armaturtypen
- Die steife Werkzeugkonstruktion optimiert die Produktqualität

Feststehende 6-Uhr-Backe

- Sichere und kraftsparende Positionierung des Werkstücks
- Erhöht die Produktivität und die Rentabilität
- Verbessert die Arbeitssicherheit und verringert Ermüdungserscheinungen beim Bedienpersonal

Gleitlagertechnologie

- Schmiermittelfrei – für mehr Sauberkeit und eine höhere Lebensdauer der Maschine
- Maximale Produktivität, bei extrem geringen Betriebskosten
- Späne setzen sich nicht in Fett und Schmutz fest, dadurch kein Werkzeugverschleiß
- Keine Verschmutzung der Schlauchleitung mit Fett und daher ideal auch für die Lebensmittel- und Pharmabranche
- Reduziert den Presskraftverlust um bis zu 20 %
- Stabilität in der Prozess- und Wiederholgenauigkeit

CE-konform

Wir behalten uns das Recht vor, technische Änderungen vorzunehmen. Optionale Ausführungen der Maschinen sind nur ab Werk lieferbar.

Paket



GDS 239 B

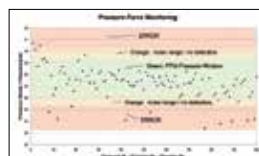


GDC 239.5

Paket = Maschine
 + PB Ø 17, 20, 24, 28, 32, 40, 44, 50, 57, 71
 + 237.239.2L2 + 245.237L
 + GDC 239.5 + GDS 239 B
 + Control C.2

Presskraft-Überwachung

PFM – Standard bei allen Maschinen mit Control C.2

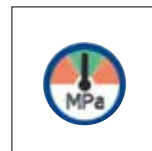


UDL mit Control C.2 ist enthalten.

Qualitätsverbessernde Option im Rahmen der Serienproduktion. Mit PFM können die oberen und unteren Druck-Grenzwerte festgelegt werden, indem Sie die aus einer Testpressung ermittelten Toleranzwerte einstellen. Pressungen außerhalb dieser Grenzwerte werden als Fehler ausgegeben. Wahlweise kann auch eine Druckabschaltung erfolgen, bei der die oberen und unteren Durchmesser überwacht werden. Dies erhöht Ihre Prozesssicherheit.



Multistep



Pressen mit Druck



IPC (Industrieschlauch Calculator)



PTS



Öl-Kühler OC HM xxx

Zubehör



HM 450

HM 480 | HM 495

Beschreibung



Durch unsere langen Grundbacken lassen sich alle Armaturtypen verpressen.



Die Seitenansicht zeigt, wie schmal und von allen Seiten zugänglich die Maschinen sind.

Technische Daten	HM 450	HM 480 NEU	HM 495
Presskraft (kN/Ton)	4.000/400	4.800/480	6.000/600
Schmierung entfällt: 20 % weniger Reibung	✓	✓	✓
Steuerung	Control C.2 + Touch	Control C.2 + Touch	Control C.2 + Touch
SAE R 15/4SH* 1-Teil-Armatur	3"	3"	3"
SAE R 15/4SH* 2-Teil-Armatur	3"	3"	3"
Industrie	6" (12") **	8" (12") **	8" (12") **
90°-Bogen	3"	3"	3"
Max. Pressbereich	310 mm	310 mm	310 mm
Öffnungsweg	+130	+150	+150
Öffnung ohne Backen	360 mm	380 mm	380 mm
Grundbackenlänge (mm)	150 mm	150 mm	150 mm
Backentyp	245/237L/239-xx-Ø-yy	245/237L/239-xx-Ø-yy	245/237L/239-xx-Ø-yy
Geschwindigkeit (mm/sec)			
Schließen	18	18	18
Pressen	1,4	1,3	1
Öffnen	20	20	20
Geräuschpegel	62 dBA	62 dBA	62 dBA
Antrieb	5,5 kW 3 VAC	5,5 kW 3 VAC	5,5 kW 3 VAC
Öl	300 l	300 l	300 l
L x B x H (mm)	730 x 1.590 x 1.972	730 x 1.590 x 2.015	730 x 1.590 x 2.076
Gewicht	1.900 kg	2.400 kg	2.400 kg
HIDS (Effizientes hydraulisches Absaugsystem)	✓	✓	✓

* Sonderbacken (reduzierte Öffnung).

** Armaturen ohne Flansche.

Backentyp

239-xx-Ø-yy	
Ø mm	mm
6,8	50
9	50
10	50
12	65
14	65
16	65
17	65
19	65
20	65
22	65
24	65
26	65
28	80
30	80
31	80
32	80
34	80
36	80
38	80
39	80
40	80
44	80
47	100
50	100
54	100
57	100
62	100

Backentyp

237 L/245	
Ø mm	mm
54	118
57	118
62	118
67	118
71	118
74	118
78	118
84	118
86	118
90	118
96	118
103	118/130
106	126/130
111	126/130
116	126/130
121	126/130
126	126/130
131	126/130
136	130
146	150
156	150
170	150
185	150
200	150
230*	230
265*	220
275*	220
305*	254

Zubehör

Control C.2: Zubehör



GDS 239 S



GDS 239 C



GDS 239 R



Kundenspezifische Software



Elektronischer Messschieber



Kalibrierdorn



Barcode-Scanner



TA (A)



OCS



LUF



PS Doppel-Fußpedal



RFID



ULS



807.2



DMS

Mit ihrer markanten Bauweise und der enormen Presskraft bis 12.000 kN setzen die HM 660, die HM 665 und die HM 1200 Maßstäbe für Qualität, Wirtschaftlichkeit und Design. Mit diesem Modell sind Verpressungen bis 12 Zoll für Industrieschläuche (in Abhängigkeit von der Armatur) problemlos möglich. Haupteinsatzgebiet ist die industrielle Verpressung von Moniereisen, Stahlseilen, Kabeln und Isolatoren.



HM 665

High-Level-Komponenten und Systemlösungen

- Kompakte Bauweise erlaubt ergonomisches Arbeiten
- HiLo Zylinder – höhere Leistung mit reduzierter Wärmeentwicklung/ ohne Überhitzung
- Niedriger Geräuschpegel durch hochwertige Pumpen
- Verpressen aller Armaturentypen durch lange Grundbacken
- Seitliche Verstärkungen optimieren die Produktqualität

Feststehende 6-Uhr-Backe

- Sichere und kraftsparende Positionierung des Werkstücks
- Erhöht die Produktivität und die Rentabilität
- Verbessert die Arbeitssicherheit und verringert Ermüdungserscheinungen beim Bedienpersonal

Gleitlagertechnologie

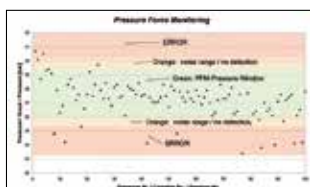
- Schmiermittelfrei – für mehr Sauberkeit und eine höhere Lebensdauer der Maschine
- Maximale Produktivität, bei extrem geringen Betriebskosten
- Späne setzen sich nicht in Fett und Schmutz fest, dadurch kein Werkzeugverschleiß
- Keine Verschmutzung der Schlauchleitung mit Fett und daher ideal auch für die Lebensmittel- und Pharmabranche
- Reduziert den Presskraftverlust um bis zu 20 %
- Stabilität in der Prozess- und Wiederholgenauigkeit

CE-konform

Wir behalten uns das Recht vor, technische Änderungen vorzunehmen. Optionale Ausführungen der Maschinen sind nur ab Werk lieferbar.

Presskraft-Überwachung

PFM – Standard bei allen Maschinen mit Control C.2 .



Qualitätsverbessernde Option im Rahmen der Serienproduktion. Mit PFM können die oberen und unteren Druck-Grenzwerte festgelegt werden, indem Sie die aus einer Testpressung ermittelten Toleranzwerte einstellen. Pressungen außerhalb dieser Grenzwerte werden als Fehler ausgegeben. Wahlweise kann auch eine Druckabschaltung erfolgen, bei der die oberen und unteren Durchmesser überwacht werden. Dies erhöht Ihre Prozesssicherheit.



Multistep



Pressen mit Druck



IPC (Industrieschlauch Calculator)

UDL mit Control C.2 ist enthalten.



