

UNIFLEX®

Eine Marke der UNIFLEX-Hydraulik Gruppe

Die Produktlinie „Geschmierte Schlauchpressen“

Warum Hydraulikpressen mit Schmierung?

Für alle, die in ihrer Schlauchwerkstatt mit Hydraulikpressen arbeiten, sind Maschinen von UNIFLEX die erste Wahl – aufgrund ihrer hohen Qualität und Präzision. Einen guten Kompromiss für Einsteiger, Gründer, Start-ups, Wenig-Nutzer oder einfach kleinere Werkstätten sind preiswerte Hydraulikpressen mit Schmierung – als Vorstufe zu den legendären UNIFLEX Pressen mit Gleitlagertechnik.

Mit UNIFLEX führt UNIFLEX eine Zweitmarke toleranter Pressen mit älterer Technologie neu ein, wie sie heute noch weltweit marktüblich ist – außer bei UNIFLEX. UNIFLEX steht für Hydraulikpressen in hoher Qualität, die Sie beim Wachstum Ihres Unternehmens unterstützen und Sie mit der ganzen Welt der Produkte und des Zubehörs von UNIFLEX verbinden.

Alle in dieser Broschüre vorgestellten Maschinen werden in Deutschland hergestellt und über unsere Niederlassungen weltweit verkauft und gewartet.

UNIFLEX.de

made in Germany



GERMANY

UNIFLEX-Hydraulik GmbH
Robert-Bosch-Strasse 50-52
61184 Karben/Deutschland

+49 60 399 171 0
+49 60 399 1711 181
+49 174 7641 526
sales@uniflex.de

USA

UNIFLEX of America LLC
1088 National Parkway
60173 Schaumburg, IL/USA

+1 847 519 11 00
+1 847 519 11 04
sales@uniflex.de

URUGUAY

UNIFLEX Latin America Srl
Saint Bois 5074
Free zone Stock
Montevideo, UY 12000/Uruguay

+598 2 7120 660 ext. 1115
+598 2 7120 660 ext. 2101
sales@uniflex.de

INDIA

Uniflex Hose Assembly Machines India
Pvt. Ltd.
Plot No. 588/627, Rect.No. 33, Kila No. 19
Pataudi Road, Kadipur Industrial Area
122001 Gurgaon India

+91 91 7982219100
+91 99 11224090
+91 91 7982219100
dinesh.kumar(at)
uniflex.de

CHINA

UNIFLEX-Hydraulik Trading (Shanghai)
Co.
South 2 Warehouse, Building 1
No. 500 Jianyun Road
Zhoupu Town, Pudong New Area
Shanghai CN 201318/China

+86 21 5032 7022
sales@uniflex.de

SINGAPORE

UNIFLEX-Hydraulik
Asia Pacific Pte. Ltd.
No. 51 Bukit Batok Crescent #07-25
658077 Singapore

+65 68 96 67 95
+65 68 96 64 28
sales@uniflex.de

JAPAN

UNIFLEX JAPAN
Representative office
1-20-3 Nishishinjuku, Shinjuku-ku
8F, Nishishinjuku Takagi Bldg.
Tokyo, JP 160-0023
Japan

+81 3 6890 3386
sales@uniflex.de

RUSSIA


Via partner company:
Hydraulics-Engineering-Services LLC
Ryabinina 31, Entrance 182
620149 Yekaterinburg
Sverdlovsk Oblast
Russian Federation

+7 343 227 88 83
sales@uniflex.de



UG 16 Ecoline

Technische Daten	UG 16 Ecoline
Presskraft (kN/Ton)	900/90
Schmierung entfällt: 20 % weniger Reibung	–
Steuerung	Control A
SAE R 12 / 4SP 1 Teil-Armatur *	1"
SAE R 15 / 4SH 2 Teil-Armatur *	¾"
SAE R 12 / 4SP 2 Teil-Armatur *	1"
Industrie	1 ¼"
90° Bogen	1"
Max. Pressbereich	63 mm**
Öffnungsweg	+ 22 mm
Öffnung ohne Backen	77 mm
Grundbackenlänge (mm)	75 mm
Backentyp	263
Antrieb	Manuell
Öl	0,75 L
L x B x H (mm)	218 x 165 x 352
Gewicht	29 kg

Backentyp	
 263	
Ø mm	mm
6,8	40
9	75
12	75
14	75
17	75
20	75
24	75
28	75
32	75
36	75
40	75
44	75
47	75

* Abhängig von der Armatur

** Mit Grundbacken

Wir behalten uns das Recht vor, technische Änderungen vorzunehmen. Optionale Ausführungen der Maschinen sind nur ab Werk lieferbar.

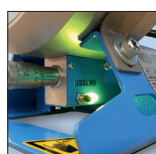
Paket



QDS 263 B

UG 16 Ecoline:
 UG 16 Ecoline Paket = Maschine
 + PB Ø 17, 20, 24
 + QDS 26X B

Beschreibung



Es gibt ein optisches Signal, wenn das Pressmaß erreicht ist. Die elektrischen Varianten haben eine Stoppautomatik.



Teleskop-Handhe-
 belpumpe inclusive.





UG 20 Ecoline

UG 20 Mobileline

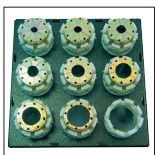
Technische Daten	UG 20 Ecoline	UG 20 Mobileline
Presskraft (kN/Ton)	190	190
Schmierung entfällt: 20 % weniger Reibung	-	-
Steuerung	Control A	Control A
SAE R 12 / 4SP 1 Teil-Armatur *	1 ¼"	1 ¼"
SAE R 15 / 4SH 2 Teil-Armatur *	1 ¼"	1 ¼"
SAE R 12 / 4SP 2 Teil-Armatur *	1 ½"	1 ½"
Industrie	2"	2"
90° Bogen	1 ¼"	1 ¼"
Max. Pressbereich	70 mm	70 mm
Öffnungsweg	+ 27 mm	+ 27 mm
Öffnung ohne Backen	97 mm	97 mm
Grundbackenlänge (mm)	100 mm	100 mm
Backentyp	239-xx-Ø	239-xx-Ø
Geschwindigkeit (mm/sec)		
Schließen	2,0	1,5
Pressen	2,0	0,4
Öffnen	7,6	5,7
Geräuschpegel	69 dBA	69 dBA
Antrieb	3 kW	1,8 kW
Öl	35 L	4 L
L x B x H (mm)	600 x 550 x 630	430 x 370 x 440
Gewicht	150 kg	110 kg
Optionen		
12 VDC / 24 VDC	-	✓
1-phasig	✓	✓
3-phasig	✓	-

* Abhängig von der Armatur

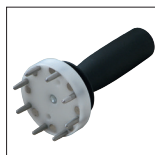
Backentyp	
	239-xx-Ø-yy
Ø mm	-mm-
6,8	50
9	50
10	50
12	65
14	65
16	65
17	65
19	65
20	65
22	65
24	65
26	65
28	80
30	80
31	80
32	80
36	80
38	80
39	80
40	80
44	80
47	100
50	100
54	100
57	100
62	100

Wir behalten uns das Recht vor, technische Änderungen vorzunehmen. Optionale Ausführungen der Maschinen sind nur ab Werk lieferbar.

Paket



QDS 239 B



QDC 239.5

Paket = Maschine

+ PB Ø 17, 20, 24, 28, 32, 40, 44, 50

+ QDC 239.5

+ QDS 239 B





UG 32 Mobileline



UG 32 Ecoline



UG 32 S

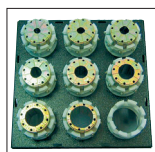
Technische Daten	UG 32 Mobileline	UG 32 Ecoline	UG 32 S
Presskraft (kN/Ton)	250	250	350
Schmierung entfällt: 20 % weniger Reibung	-	-	-
Steuerung	Control A	Control A	Control A
SAE R 15 / 4SH 1 Teil-Armatur *	2"	2"	2"
SAE R 15 / 4SH 2 Teil-Armatur *	1 ½"	1 ½"	2"
SAE R 12 / 4SP 2 Teil-Armatur *	2"	2"	2"
Industrie	3"	3"	3"
90° Bogen	2"	2"	2"
Max. Pressbereich	100 mm	100 mm	102 mm
Öffnungsweg	+ 41 mm	+ 41 mm	+40 mm
Öffnung ohne Backen	143 mm	143 mm	143 mm
Grundbackenlänge (mm)	110 mm	110 mm	110 mm
Backentyp	239 - xx / 266	239 - xx / 266	239 - xx / 266
Geschwindigkeit (mm/sec)			
Schließen	20/1,1	30/1,5	30/2,3
Pressen	0,3	1,5	1,1
Öffnen	6,5/30	8,7/30	15,4/30
Geräuschpegel	69 dBA	69 dBA	69 dBA
Antrieb	1,8 kW	3 kW	4 kW
Öl	4 L	35 L	50 L
L x B x H (mm)	505 x 430 x 490	600 x 550 x 750	700 x 550 x 710
Gewicht	145 kg	190 kg	260 kg
Optionen			
12 VDC / 24 VDC	✓	-	-
1-phasig	✓	✓	✓
3-phasig	-	✓	✓

* Abhängig von der Armatur ** Ohne Zwischenbacken

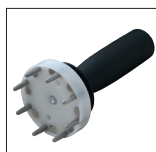
Backentyp		
Ø mm	-mm-	-mm-
		266
6,8	50	
9	50	
10	50	
12	65	
14	65	
16	65	
17	65	
19	65	
20	65	
22	65	
24	65	
26	65	
28	80	
30	80	
31	80	
32	80	
36	80	
38	80	
39	80	
40	80	
44	80	
47	100	
50	100	
54	100	
57	100	
62	100	110
67		110
71		110
74		110
78		110
84		110
86		110
92		110

Wir behalten uns das Recht vor, technische Änderungen vorzunehmen. Optionale Ausführungen der Maschinen sind nur ab Werk lieferbar.

Paket



QDS 239 B



QDC 239.5

Paket = Maschine

+ PB Ø 17, 20, 24, 28, 32, 40, 44, 50, 57, 71

+ 266.239L

+ QDC 239.5

+ QDS 239 B

