



Servicepressen

Kompakt, universal und kraftvoll.



Inhalt



Seite 08-09
SL 3



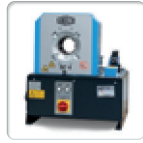
Seite 10-11
SH 2



Seite 12-13
HM 200



Seite 14-15
SC 3 | SC 4



Seite 16-17
SH 4



Seite 18-19
SH 7



Seite 20-21
SC 6



Seite 22-23
SH 6



Seite 24-25
SH 10 i | SH 10 i XL



Seite 26-27
SC 12 i



Seite 28
PUM | PUU



Servicepressen



Schmierungsfrei

- Gleitlagerbleche am Presswerkzeug bieten bis zu 20 % mehr Effizienz, weniger Verschleiß und Werkstücke und Werkzeug bleiben sauber.
- Maximale Produktivität, bei extrem geringen Betriebskosten und höherer Lebensdauer der Maschine.
- Späne setzen sich nicht in Fett und Schmutz fest, dadurch kein Werkzeugverschleiß.
- Keine Verschmutzung der Schlauchleitung durch Fett und daher ideal auch für die Lebensmittel- und Pharmabranche.
- Gleitlagertechnologie reduziert den Presskraftverlust um bis zu 20% und stabilisiert die Prozess- und Wiederholgenauigkeit.



Universal

- Nutzbar für alle Typen von Schlauchleitungen und Armaturen.



Ecoline

- Einstiegsmodelle mit weniger Optionen in gleicher Qualität.



Ergonomisch

- Freier Zugang zur schnellen Bestückung des Werkzeugs.
- Kompaktes Design findet Platz in jeder Werkstatt und ist ideal für den Vor-Ort-Service.
- Großer Öffnungsweg für einfaches Verpressen von Bogen-Armaturen ohne Herausnahme der Pressbacken.



Nachhaltig

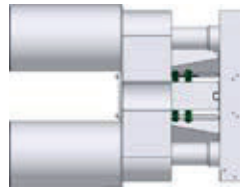
- Energieeffizient und langlebig.

Pressentypen im Überblick

SC = Zylinder-Presswerkzeug



Vorderansicht

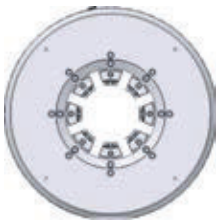


Seitenansicht



Rückansicht

SH = Hohlkolben-Presswerkzeug



Vorderansicht

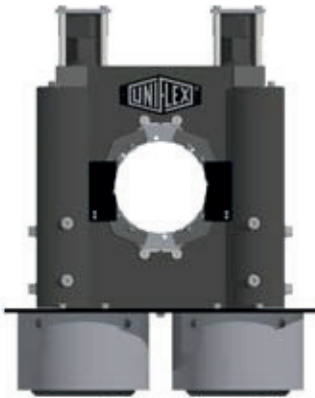


Seitenansicht



Rückansicht

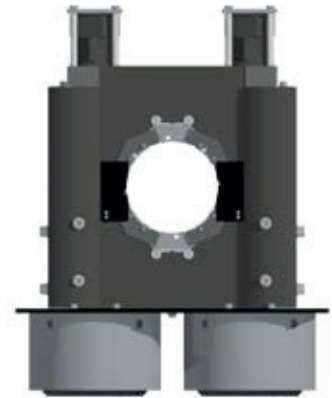
HM = Joch-Presswerkzeug



Vorderansicht



Seitenansicht



Rückansicht

Presswerkzeug Typen

	SC*	SH	HM
Schmierungsfrei	★★★	★★★	★★★
Servicefreundlichkeit	★★★	★★	★★★
Kompakt	★★	★★★	★★
Leicht-Gewicht	★★	★★★	★
Zugänglichkeit des Werkstücks	★★★	★★	★★★
Schmutzempfindlichkeit	★★★	★	★★★
Nachhaltig	★★★	★★	★★★
Preiswert	★★	★★★	★★★
Gut geeignet für	Werkstatt-Einsatz	Mobilen Einsatz	Dauerbetrieb
Werks-Garantie in Jahren	3	2	3

* einschließlich HM 200

Die CRIMP MANAGER APP by UNIFLEX Eine moderne Unterstützung für die mobile Schlauchfertigung

NEUE
APP



Innovatives APP Management für online Datenaustausch zwischen Schlauchpresse und zentraler Verwaltung

Mit der Crimp Manager App by UNIFLEX haben Sie bei jedem Einsatz die notwendigen Pressdaten immer aktuell und komplett auf Ihrem Smartphone oder Tablet – online sowie offline – dabei. Dank moderner, innovativer Software können Pressvorgänge als Favoriten gespeichert und via Bluetooth direkt an die Schlauchpresse gesendet werden. Nach dem Pressvorgang werden alle relevanten Daten automatisch erfasst und über das Internet an Ihren Server zurückgesendet. So wird eine effiziente und lückenlose Dokumentation möglich.



Design Leaflet

Individuell eigenes Design festlegen.

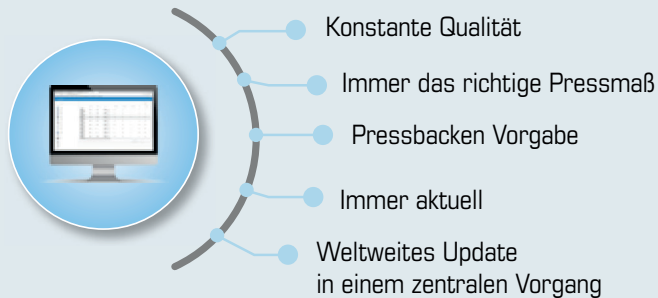
Funktionen individuell
passend für den Kunden festlegen.



Behalten Sie den Überblick über Ihre Produktionsdaten

Der CRIMP MANAGER by UNIFLEX ermöglicht Ihnen die Protokollierung und Analyse aller Pressvorgänge. Detaillierte Auswertungen und individuelle Berichte nach Gebiet, Kunden oder Produkten können einfach und bequem am Computer mit den gewonnenen Daten über die App erstellt werden. Dies ermöglicht präzise Bestellprognosen, Bedarfsanalysen und Verbrauchsdaten.

Sicherheit



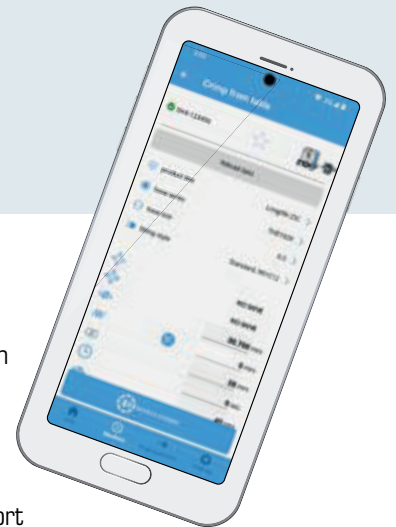
Effizienz



Nachverfolgung



Analyse





Erleben Sie die Servicepressen für Niederdruck-Schlauchleitungen als 2-in-1-Lösung mit integrierten Backensätzen 05 und 015 für DN 03-16. Mit der SL 3-16 M.3 präsentiert UNIFLEX die innovative Überarbeitung der bisherigen Presse mit zwei integrierten Backensätzen in einer Maschine, so dass Sie beim Wechseln der Pressbacken keine Zeit mehr verlieren. Keine andere Maschine auf dem Markt bietet diese Funktion. Stecken Sie einfach den Bedienhebel um und schon können Sie in der anderen Größe pressen. So können Sie keine Pressbacken mehr verlegen, behalten saubere Hände und verlieren keine Zeit. Und dank des integrierten Griffs können Sie die Presse leicht überallhin mitnehmen. Die SL 3-32 M und die SL 3-75 runden das Angebot mit größeren Öffnungswegen zum Durchlass von Industrie-Armaturen bis 3" ab.



SL 3-16 M.3



SL 3-32 M



SL 3-75_A (Aggregat nicht enthalten. Als Zubehör erhältlich.)



SL 3-16 M.3

SL 3-32 M

SL 3-75

Technische Daten	SL 3-16 M.3	SL 3-32 M	SL 3-75
Presskraft (kN/Ton)	30/3	200/20	500/50
Öffnungsweg (mm/Zoll)	+31,7 / +1,24	+36,7 / +1,44	+55 / +2,16
Industrie	5/8**	1 1/4" **	3"*
Öffnung ohne Backen (mm/Zoll)	38,6 / 1,52	88 / 3,46	115 / 4,52
Backentyp Ø	150: 6,9 und 14,9 mm	263.2	239
Grundbackenlänge (mm/Zoll)	10 / 0,39	68 / 2,68	75 / 2,95
L x B x H (mm)	340 x 143 x 780	216 x 165 x 348	420 x 520 x 550
Gewicht (kg)	20	28	88
Zubehör			
Aggregat	-	-	✓

Backentyp		Backentyp	
	263.2		239
Ø mm	mm	Ø mm	mm
6,8	40	6,8	50
9	75	9	50
12	75	10	50
14	75	12	50
17	75	14	60
20	75	16	60
24	75	17	60
28	75	19	60
32	75	20	60
36	75	22	60
40	75	24	60
44	75	26	75
47	75	28	75
		30	75
		31	75
		32	75
		34	75
		36	75
		38	75
		39	75
		40	75
		44	75
		47	75
		50	75
		54	75
		57 ***	75
		62 ***	75

* Abhängig von der Armatur. ** Mit Grundbacken. *** Nicht für GDC 239.5 geeignet.

Beschreibung



2 Backensätze integriert,
kein Backenwechsel nötig!
(Nur bei SL3-16M)



PUU-Aggregat



Müssen Werkstätten und mobile Serviceteams auf die Leistungsfähigkeit und Zuverlässigkeit stationärer, großer Pressen verzichten? Definitiv „nein“, meint UNIFLEX und tritt mit seinen kompakten, universell einsetzbaren Werkstattpressen den Beweis an, dass die legendäre Gleitlagertechnik ihre Vorteile auch in leichten, kostengünstigen Geräten ausspielen kann, die in nahezu jedes Fahrzeug und jede Werkstatt passen.

Die Modelle der SH 2-Serie bieten bei einem Gewicht von 29 kg ein optimales Verhältnis von Kraft zu Gewicht von 1" 4 SP, einen großen Öffnungsweg bis 22 mm (0,87") und einen maximalen Pressbereich bis 63 mm (2,48").

Neu im Sortiment ist die SH 2 XL mit vergrößerter Öffnung bei Erhalt der vollen Presskraft. Genau wie der neue QDC Griff zum schnellen Backenwechsel – für alle SH2 Werkzeuge auch der neuen SH 2 XL.



SH 2 XL



SH 2 MH 2



SH 2 A



SH 2 M Ecoline

SH 2 M H2

SH 2 P

SH 2 A

SH 2 LA

SH 2 XL

Technische Daten	SH 2 M Ecoline	SH 2 M H2	SH 2 P	SH 2 A	SH 2 LA	SH 2 XL
Presskraft (kN/Ton)	900/90	900/90	900/90	900/90	450/45	900/90
Schmierung entfällt: 20 % weniger Reibung	✓	✓	✓	✓	✓	✓
4 Spiral + 1-teil. Armatur*	1 1/4"	1 1/4"	1 1/4"	1 1/4"	3/4"	1 1/4"
4 Spiral + 2-teil. Armatur*	1"	1"	1"	1"	5/8"	1"
Industrieschlauch	1 1/4"	1 1/4"	1 1/4"	1 1/4"	1 1/4"	1 1/4"
90°-Bogen	1"	1"	1"	1"	1"	1"
Max. Pressbereich** (mm/Zoll)	63 / 2,48	63 / 2,48	63 / 2,48	63 / 2,48	63 / 2,48	63 / 2,48
Öffnungsweg (mm/Zoll)	+22 / +0,87	+22 / +0,87	+22 / +0,87	+22 / +0,87	+22 / +0,87	+27 / +1,06
Öffnung ohne Backen (mm/Zoll)	77 / 3,03	77 / 3,03	77 / 3,03	77 / 3,03	77 / 3,03	82 / 3,22
Grundbackenlänge (mm/Zoll)	75 / 2,95	75 / 2,95	75 / 2,95	75 / 2,95	75 / 2,95	75 / 2,95
Backentyp	263.2	263.2	263.2	263.2	263.2	263.2
Pressweg (mm)	8	8	8	8	8	12
Geschwindigkeit (mm/sec)						
Schließen	-	-	0,9	5,8	2,4	2,7
Pressen	-	-	0,9	0,6	0,2	2,7
Antrieb	Manuell	Manuell	Pneumatisch ***	1~VAC	1~VAC	12 oder 24 V DC oder 1 Ph 110/220 V, 50/60 Hz.
Öl	0,75 l	0,75 l	2 l	1,5 l	1,5 l	1,5 l
L x B x H (mm)	216 x 165 x 348	500 x 420 x 440	380 x 400 x 310	450 x 450 x 350	450 x 450 x 450	540 x 716 x 562 Ohne Aggregat
Gewicht (kg)	29	32	33	41	56	80

Backentyp	
Ø mm	mm
6,8	40
9	75
12	75
14	75
17	75
20	75
24	75
28	75
32	75
36	75
40 ****	75
44 ****	75
47 ****	75

* Abhängig von der Armatur. ** Mit Grundbacken. *** 7 bar/98 psi. **** Nicht für QDC 263.3 geeignet.

Pakete Seite 28 / Zubehör und Optionen Seite 50

Beschreibung



Bei den SH 2 Modellen gibt es ein optisches Signal, wenn das Pressmaß erreicht ist. Die elektrischen Varianten haben eine Stoppautomatik.



Die Teleskop-Handhebelpumpe ist bei allen SH 2 M-Maschinen standardmäßig inkludiert.



Das Fördervolumen der Sonderpumpe von SH 2 MH und SH 2 M Ecoline ist ca. um das Dreifache höher als in der Standard-Version: 32/3 cc anstatt 11/3 cc.



PUM 0.8/3.2-700 bar. Das mobile Hochdruckaggregat schafft 700 Bar: ein wahrer Zauberkasten! Nicht für SH 2 LA und SH 2 XL.



QDC 263.3



SH = Hohlkolben-Presswerkzeug



Der konkurrenzlose Klassiker im 1¼-Zoll-Bereich bietet durch die schmale und innovative Bauweise, die hohe Anwenderfreundlichkeit, Vielseitigkeit und lange Lebensdauer einen unschlagbaren Maßstab für Qualität und Wirtschaftlichkeit. Die kompakte Bauweise der HM 200 erlaubt ergonomisches Arbeiten und ist ideal geeignet für Werkstätten. Der Einsatz von verschiedenen Pressbacken ermöglicht das Verpressen aller Armaturentypen, die bewährte schmierungsfreie Gleitlagertechnologie senkt Wartungskosten. Das Ecoline-Modell ist hydraulisch gesteuert und hat einen separaten Tank um in Werkstätten Platz zu sparen.



HM 200



HM 200 Ecoline



PPU (optional)



HM 200

HM 200 Ecoline

Technische Daten	HM 200	HM 200 Ecoline
Presskraft (kN/Ton)	1.300/130	1.300/130
Schmierung entfällt: 20 % weniger Reibung	✓	✓
Steuerung	Control A	Control A
4 Spiral + 1-teil. Armatur*	1½"	1½"
4 Spiral + 2-teil. Armatur*	1¼"	1¼"
4/6 Spiral + 2-teil. Armatur*	1"	1"
Industrieschlauch	2"	2"
90°-Bogen	1½"	1½"
Max. Pressbereich (mm/Zoll)	70 / 2,76	70 / 2,76
Öffnungsweg (mm/Zoll)	+30 / +1,18	+30 / +1,18
Öffnung ohne Backen (mm/Zoll)	100 / 3,94	100 / 3,94
Grundbackenlänge (mm/Zoll)	75 / 2,95	75 / 2,95
Backentyp	239	239
Pressweg (mm)	8	8
Geschwindigkeit (mm/sec) Schließen / Pressen / Öffnen	3,5 / 3,5 / 5,9	3,5 / 3,5 / 5,9
Geräuschpegel	69 dBA	69 dBA
Antrieb	3 kW 3~VAC	3 kW 3~VAC
Öl	40 l	40 l (DC 4 l)
L x B x H (mm)	800 x 530 x 630	420 x 535 x 520
Aggregat L x B x H (mm)	-	300 x 450 x 560
Gewicht (kg)	140	92 (ohne Aggregat), 130 (mit Backenpaket)
Optionen		
12 VDC/24 VDC	-	✓
1~VAC	✓	2,2 kW
12 VDC/24 VDC	-	-

Backentyp

Ø mm	mm
6,8	50
9	50
10	50
12	50
14	60
16	60
17	60
19	60
20	60
22	60
24	60
26	75
28	75
30	75
31	75
32	75
34	75
36	75
38	75
39	75
40	75
44	75
47	75
50	75
54	75
57**	75
62**	75

* Abhängig von der Armatur. ** Nicht für GDC 239.5 geeignet.

Pakete Seite 28 / Zubehör und Optionen Seite 50

Beschreibung



Das Mikrometer ermöglicht die einfache Einstellung des Pressdurchmessers.



Der große Öffnungsweg ermöglicht das Durchführen von 90°-Armaturtypen ohne das Wechseln der Pressbacken.



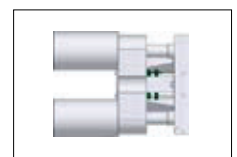
Die 12 VDC/24 VDC Aggregate bieten platz- und gewichtssparende Einsatzmöglichkeiten, z. B. für die Bestückung von Servicefahrzeugen.
L x B x H (mm):
441 x 291 x 296; 21 kg



Pressbackenbox im Paket erhältlich.



Für mobile Einsätze ist die HM 200 bestens geeignet.



SC = Presswerkzeug mit Zylinder



Durch die schmale, innovative Bauweise, die hohe Anwenderfreundlichkeit, Vielseitigkeit und lange Lebensdauer setzen die SC 3- und die SC 4-Serien Maßstäbe für Qualität und Wirtschaftlichkeit. Ihre trotz großer Presskraft sehr kompakte Bauweise erlaubt ergonomisches Arbeiten. Die langen Grundbacken ermöglichen das Verpressen von 90°-Armaturen bis 1¼ Zoll (SC 3) bzw. bis 1½ Zoll (SC 4), die bewährte schmierungsfreie Gleitlagertechnologie senkt Wartungskosten, verlängert die Lebensdauer und erhöht die Genauigkeit.

Da die 4-Zylinder-Technologie besonders unempfindlich gegen Verschmutzung durch Presszunder ist, bietet UNIFLEX für die SC 3 und die SC 4-Serie 3 Jahre Werksgarantie.



SC 4 Ecoline C.2



SC 3 Ecoline



SC 4 Ecoline



SC 3 Ecoline

SC 4 Ecoline

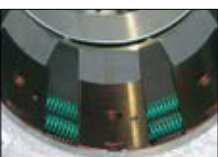
SC 4 Ecoline C.2

Technische Daten	SC 3 Ecoline	SC 4 Ecoline	SC 4 Ecoline C.2
Presskraft (kN/Ton)	1.200/120	1.800/180	1.800/180
Schmierung entfällt: 20 % weniger Reibung	✓	✓	✓
Steuerung	Control A	Control A	Control C.2
4 Spiral + 1-teil. Armatur*	1½"	2"	2"
4 Spiral + 2-teil. Armatur*	1¼"	2"	2"
4/6 Spiral + 2-teil. Armatur*	1"	1½"	1½"
Industrieschlauch	2"	2"	2"
90°-Bogen	1½"	1½"	1½"
Max. Pressbereich (mm/Zoll)	70 / 2,76	70 / 2,76	70 / 2,76
Öffnungsweg (mm/Zoll)	+35 / +1,38	+35 / +1,38	+35 / +1,38
Öffnung ohne Backen (mm/Zoll)	105 / 4,13	105 / 4,13	105 / 4,13
Grundbackenlänge (mm/Zoll)	100 / 3,94	100 / 3,94	100 / 3,94
Backentyp	239-xx-Ø	239 - xx	239 - xx
Pressweg (mm)	12	12	12
Geschwindigkeit (mm/sec)			
Schließen	4,0	2,7	2,7
Pressen	4,0	2,7	2,7
Öffnen	6,5	4,7	4,7
Geräuschpegel	69 dBA	69 dBA	69 dBA
Antrieb	3 kW 3~VAC	3 kW 3~VAC	3 kW 3~VAC
Öl	35 l	35 l	35 l
L x B x H (mm)	592 x 545 x 672	592 x 545 x 672	720 x 600 x 672
Gewicht (kg)	150	160	203
Optionen			
12 VDC/24 VDC	✓	✓	-
1~VAC	✓	✓	✓
Control C.2/IPC	✓	-	✓

Backentyp	
	239-xx-Ø-yy
Ø mm	mm
6,8	65
9	65
10	65
12	65
14	65
16	65
17	65
19	65
20	65
22	65
24	65
26	65
28	80
30	80
31	80
32	80
34	80
36	80
38	80
39	80
40	80
44	80
47	100
50	100
54	100
57**	100
62**	100

* Abhängig von der Armatur. ** Nicht für QDC 239.5 geeignet. Pakete Seite 28 / Zubehör und Optionen Seite 50

Beschreibung



Die SC 3- und SC 4-Serien sind ausgestattet mit der sauberen Gleitlagertechnologie.



Die SC 3- und SC 4-Serien verpressen selbst kurze 90°-Armaturen mit langem Bogen. Dies ist mit keiner anderen konventionellen Service-Maschine möglich.



Mit Hilfe der zwei Positionsbohrungen in den Grundbacken lassen sich Verpressungen an Vorder- und Rückseite durchführen.



Die 12 VDC/24 VDC Aggregate bieten platz- und gewichtssparende Einsatzmöglichkeiten, z. B. für die Bestückung von Servicefahrzeugen.
L x B x H (mm):
441 x 291 x 296; 21 kg



SC = Presswerkzeug mit Zylinder



Durch die schmale und innovative Bauweise, die hohe Anwenderfreundlichkeit, Vielseitigkeit und lange Lebensdauer setzt die SH 4-Serie Maßstäbe für Qualität und Wirtschaftlichkeit. Ihre trotz großer Presskraft sehr kompakte Bauweise und ein Gewicht von nur 110 kg erlauben ergonomisches Arbeiten auch auf mobilen Einsätzen. Die langen Grundbacken ermöglichen das Verpressen bis 1½ Zoll 4 SP, die bewährte schmierungsfreie Gleitlagertechnologie senkt Wartungskosten und steigert die Produktionsqualität.



SH 4 Ecoline



SH 4 Mobileline

SH 4 C.2



SH 4 Ecoline

SH 4 Mobileline

Technische Daten	SH 4 Ecoline	SH 4 Mobileline
Presskraft (kN/Ton)	1.800/180	1.800/180
Schmierung entfällt: 20 % weniger Reibung	✓	✓
Steuerung	Control A	Control A
4 Spiral + 1-teil. Armatur*	2"	2"
4 Spiral + 2-teil. Armatur*	2"	2"
4/6 Spiral + 2-teil. Armatur*	1½" (6-sp 1¼")	1½" (6-sp 1¼")
Industrieschlauch	2"	2"
90°-Bogen	1¼"	1¼"
Max. Pressbereich (mm/Zoll)	70 / 2,76	70 / 2,76
Öffnungsweg (mm/Zoll)	+27 / +1,06	+27 / +1,06
Öffnung ohne Backen (mm/Zoll)	97 / 3,82	97 / 3,82
Grundbackenlänge (mm/Zoll)	110 / 4,33	110 / 4,33
Backentyp	239-xx-Ø	239-xx-Ø
Pressweg (mm)	12	12
Geschwindigkeit (mm/sec)		
Schließen	2,0	3
Pressen	2,0	1
Öffnen	7,6	10
Geräuschpegel	69 dBA	69 dBA
Antrieb	3 kW 3~VAC	1,8 kW 1~VAC (neu mit Doppelpumpe)
Öl	35 l	4 l
L x B x H (mm)	600 x 550 x 630	430 x 370 x 440
Gewicht (kg)	150	110 (ohne Aggregat)
Optionen		
12 VDC/24 VDC	-	✓
1~VAC	✓	✓
Control C.2/IPC	✓	-
PB 239-MD-Ø 70 (Closing pin for master dies SH 4)	✓	✓

Backentyp	
Ø mm	mm
6,8	65
9	65
10	65
12	65
14	65
16	65
17	65
19	65
20	65
22	65
24	65
26	65
28	80
30	80
31	80
32	80
34	80
36	80
38	80
39	80
40	80
44	80
47	100
50	100
54	100
57**	100
62**	100



* Abhängig von der Armatur. ** Nicht für QDC 239.5 geeignet. Pakete Seite 28 / Zubehör und Optionen Seite 50

Beschreibung



Die 12 VDC/24 VDC Aggregate bieten platz- und gewichtssparende Einsatzmöglichkeiten, z. B. für die Bestückung von Servicefahrzeugen.
L x B x H (mm):
441 x 291 x 296; 21 kg



PB 239-MD-Ø 70 Füllstück für Hauptbacken SH 4 (Ø 70 mm)



Für mobile Einsätze ist die SH 4 Mobileline besonders geeignet.



SH = Hohlkolben-Presswerkzeug



Schon über 50 Jahre auf dem Markt und noch immer die stärkste Presse mit dem besten Leistungsgewicht (2"/ 77 kg). Durch die schmale, innovative Bauweise, die hohe Anwenderfreundlichkeit, Vielseitigkeit und lange Lebensdauer setzt die SH 7 Maßstäbe für Qualität und Wirtschaftlichkeit. Ihr geringes Gewicht und die kompakte Bauart machen die SH 7 perfekt für den stationären und mobilen Einsatz bis 2 Zoll sowie als Service- oder Reserve-Pressen für den schnellen Einsatz. Die bewährte schmierungsfreie Gleitlagertechnologie mit Schnell-Wechsel-System senkt Wartungskosten, verlängert die Lebensdauer und erhöht die Genauigkeit.



SH 7



Schnelles Einsetzen der Backen



SH 7 mit geschlossenen Backen und QDC



SH 7

SH 7 S

Technische Daten	SH 7	SH 7 S
Presskraft (kN/Ton)	2.400/240	3.200/320
Schmierung entfällt: 20 % weniger Reibung	✓	✓
Steuerung	Control A	Control A
4/6 Spiral + 1-teil. Armatur*	2"	2"
4 Spiral + 2-teil. Armatur*	2"	2"
4/6 Spiral + interlock*	1½"	1½"
Industrieschlauch	2"	2"
90°-Bogen	1½"	1½"
Max. Pressbereich (mm/Zoll)	82 / 3,23	82 / 3,23
Öffnungsweg (mm/Zoll)	+24 / +0,94	+24 / +0,94
Öffnung ohne Backen (mm/Zoll)	110 / 4,33	110 / 4,33
Grundbackenlänge (mm/Zoll)	90 / 3,54	90 / 3,54
Backentyp	239 - xx/265	239 - xx/265
Pressweg (mm)	8	8
Geschwindigkeit (mm/sec)		
Schließen	Manuell	Manuell
Pressen	0,42	0,42
Öffnen	Manuell	Manuell
Geräuschpegel	70 dBA	70 dBA
Antrieb	0,75 kW 3~VAC	0,75 kW 3~VAC
Öl	2,3 l	2,3 l
L x B x H (mm)	430 x 367 x 682	430 x 367 x 682
Gewicht (kg)	77	77
Optionen		
12 VDC/24 VDC	✓	✓
1~VAC	✓	✓

Backentyp		Backentyp	
	239-xx-yy		265
Ø mm	mm	Ø mm	mm
6,8	65	54	100
9	65	57	100
10	65	62	100
12	65	67	100
14	65	71	100
16	65	74	100
17	65		
19	65		
20	65		
22	65		
24	65		
26	65		
28	80		
30	80		
31	80		
32	80		
34	80		
36	80		
38	80		
39	80		
40	80		
44	80		
47	100		
50	100		
54	100		
57**	100		
62**	100		

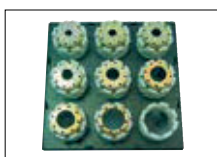
* Abhängig von der Armatur. ** Nicht für QDC 239.5 geeignet.

Pakete Seite 28 / Zubehör und Optionen Seite 50

Beschreibung



Das klassische Mikrometer erlaubt perfekte Justierungen Ihrer Pressmaße.



Das QDS 239 B ist im Paket erhältlich.



Die Maschine wird manuell vorpositioniert.



Die weltweit leichteste mobile 2-Zoll-Servicepresse. Auch in 12/24 Volt erhältlich.



265.2 Drehteller



SH = Hohlkolben-Presswerkzeug



Durch die schmale, innovative Bauweise, die hohe Anwenderfreundlichkeit, Vielseitigkeit und lange Lebensdauer setzt die SC 6 Serie mit ihrer 4-Zylinder-Technologie Maßstäbe für Qualität und Wirtschaftlichkeit. Ihre trotz großem Öffnungsweg sehr kompakte Bauweise erlaubt das ergonomische Arbeiten. Die langen Grundbacken ermöglichen bei der SC 6 das Verpressen von kurzen 90°-Armaturen bis 2 Zoll 4 SP, bei der SC 6 S bis 2 Zoll R 15. Die bewährte schmierungsfreie Gleitlagertechnologie senkt Wartungskosten, verlängert die Lebensdauer und erhöht die Genauigkeit. Da die 4-Zylinder-Technologie besonders unempfindlich gegen Verschmutzung durch Presszunder ist, bietet UNIFLEX für die SC 6 und die SC 6 S-Serie 3 Jahre Werksgarantie.



SC 6 C.2



SC 6 Ecoline C.2



SC 6 Ecoline



SC 6 Ecoline SC 6 SC 6 S Ecoline SC 6 S

Technische Daten	SC 6 Ecoline	SC 6	SC 6 S Ecoline	SC 6 S
Presskraft (kN/Ton)	2.000/200	2.000/200	2.800/280	2.800/280
Schmierung entfällt: 20 % weniger Reibung	✓	✓	✓	✓
Steuerung	Control A	Control C.2	Control A	Control C.2
4/6 Spiral + 1-teil. Armatur*	2"	2"	2"	2"
4 Spiral + 2-teil. Armatur*	2"	2"	2"	2"
4/6 Spiral + interlock*	1½"	1½"	2"	2"
Industrieschlauch	3"	3"	3"	3"
90°-Bogen	2"	2"	2"	2"
Max. Pressbereich (mm/Zoll)	102 / 4,02	102 / 4,02	102 / 4,02	102 / 4,02
Öffnungsweg (mm/Zoll)	+45 / +1,77	+45 / +1,77	+45 / +1,77	+45 / +1,77
Öffnung ohne Backen (mm/Zoll)	147 / 5,78	147 / 5,78	147 / 5,78	147 / 5,78
Grundbackenlänge (mm/Zoll)	110 / 4,33	110 / 4,33	110 / 4,33	110 / 4,33
Backentyp	239 - xx/266 **	239 - xx/266 **	239 - xx/266	239 - xx/266
Pressweg (mm)	17	17	17	17
Geschwindigkeit (mm/sec)				
Schließen	4,9	9,7	3,0	6
Pressen	2,3	2,2	1,4	1,4
Öffnen	8,2	16	5,3	13,3
Geräuschpegel	69 dBA	67 dBA	69 dBA	67 dBA
Antrieb	4 kW 3~VAC	4 kW 3~VAC	4 kW 3~VAC	4 kW 3~VAC
Öl	50 l	70 l	50 l	70 l
L x B x H (mm)	700 x 600 x 735	745 x 600 x 1360	700 x 600 x 735	745 x 600 x 1.360
Gewicht (kg)	275	375	315	415
Optionen				
12 VDC/24 VDC	✓	-	✓	-
1~VAC	✓	✓	✓	✓
Control C.2/IPC	✓	✓	✓	✓

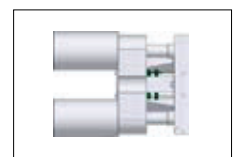
Backentyp		
239-xx-Ø-yy 266		
Ø mm	mm	mm
6,8	65	
9	65	
10	65	
12	65	
14	65	
16	65	
17	65	
19	65	
20	65	
22	65	
24	65	
26	65	
28	80	
30	80	
31	80	
32	80	
34	80	
36	80	
38	80	
39	80	
40	80	
44	80	
47	100	
50	100	
54	100	110
57 ***	100	110
62 ***	100	110
67		110
71		110
74		110
78		110
84		110
86		110
92		110
94		110

* Abhängig von der Armatur. ** Ohne Zwischenbacken. *** Nicht für QDC 239.5 geeignet. Pakete Seite 28 / Zubehör und Optionen Seite 50

Beschreibung



Die SC 6-Serie verpresst selbst kurze 90°-Armaturen mit langem Bogen. Dies ist mit keiner anderen konventionellen Maschine möglich.



SC = Presswerkzeug mit Zylinder



Durch die schmale, innovative Bauweise, die hohe Anwenderfreundlichkeit, Vielseitigkeit und lange Lebensdauer setzt die SH 6 Serie Maßstäbe für Qualität und Wirtschaftlichkeit. Ihre kompakte Bauweise und ein Gewicht von nur 172 kg erlauben ergonomisches Arbeiten auch auf mobilen Einsätzen. Der große Öffnungsweg ermöglicht das Verpressen von 90°-Armaturen bis 2 Zoll 4 SP und bis zu 240 Tonnen bei der SH 6 und bis 2 Zoll 6 SP und bis zu 280 Tonnen bei der SH 6 S. Die bewährte schmierungsfreie Gleitlagertechnologie senkt Wartungskosten, verlängert die Lebensdauer und erhöht die Genauigkeit.



SH 6 Ecoline



SH 6 Mobileline
(für mobile Einsätze bestens geeignet)



SH 6 Ecoline

SH 6 Mobileline

SH 6 S Ecoline

SH 6 S Mobileline

Technische Daten	SH 6 Ecoline	SH 6 Mobileline	SH 6 S Ecoline	SH 6 S Mobileline
Presskraft (kN/Ton)	2.400/240	2.400/240	2.800/280	2.800/280
Schmierung entfällt: 20 % weniger Reibung	✓	✓	✓	✓
Steuerung	Control A	Control A	Control A	Control A
4/6 Spiral + 1-teil. Armatur*	2"	2"	2"	2"
4 Spiral + 2-teil. Armatur*	2"	2"	2"	2"
4/6 Spiral + interlock*	1½"	1½"	2"	2"
Industrieschlauch	3"	3"	3"	3"
90°-Bogen	2"	2"	2"	2"
Max. Pressbereich (mm/Zoll)	102 / 4,02	102 / 4,02	102 / 4,02	102 / 4,02
Öffnungsweg (mm/Zoll)	+41 / +1,69	+41 / +1,69	+45 / +1,69	+45 / +1,69
Öffnung ohne Backen (mm/Zoll)	145 / 5,71	145 / 5,71	145 / 5,71	145 / 5,71
Grundbackenlänge (mm/Zoll)	110 / 4,33	110 / 4,33	110 / 4,33	110 / 4,33
Backentyp	239 - xx/266 **	239 - xx/266 **	239 - xx/266 **	239 - xx/266 **
Pressweg (mm)	12	12	20	20
Geschwindigkeit (mm/sec)				
Schließen	30/1,8	10/0,5	30/1,8	10/0,5
Pressen	1,8	0,5	1,8	0,5
Öffnen	10,6/30	3/30	10,6/30	3/30
Geräuschpegel	69 dBA	69 dBA	69 dBA	69 dBA
Antrieb	3 kW 3~VAC	1,8 kW 1~VAC (neu mit Doppelpumpe)	3 kW 3~VAC	1,8 kW 1~VAC (neu mit Doppelpumpe)
Öl	35 l	4 l	35 l	4 l
L x B x H (mm)	600 x 550 x 750	505 x 430 x 490	709 x 613 x 691	505 x 621 x 573
Gewicht (kg)	196	172	206	182
Optionen				
12 VDC/24 VDC	-	✓	-	✓
1~VAC	✓	✓	✓	✓
Control C.2/IPC	✓	-	✓	-

Backentyp		
239-xx-Ø-yy 266		
Ø mm	mm	mm
6,8	65	
9	65	
10	65	
12	65	
14	65	
16	65	
17	65	
19	65	
20	65	
22	65	
24	65	
26	65	
28	80	
30	80	
31	80	
32	80	
34	80	
36	80	
38	80	
39	80	
40	80	
44	80	
47	100	
50	100	
54	100	
57***	100	
62***	100	110
67		110
71		110
74		110
78		110
84		110
86		110
92		110
94		110

* Abhängig von der Armatur. ** Ohne Zwischenbacken. *** Nicht für GDC 239.5 geeignet. Pakete Seite 28 / Zubehör und Optionen Seite 50

Beschreibung



Die 12 VDC/24 VDC Aggregate bieten platz- und gewichtssparende Einsatzmöglichkeiten, zum Beispiel für die Bestückung von Servicefahrzeugen.



SH = Hohlkolben-Presswerkzeug



Durch die schmale, innovative Bauweise, die hohe Anwenderfreundlichkeit, Vielseitigkeit und lange Lebensdauer setzen die SH 10 i und die SH 10 i XL Maßstäbe für Qualität und Wirtschaftlichkeit. Ihre kompakte Bauweise und der vergrößerte Öffnungsweg von +45 mm (+1,77") bei der SH 10 i und +61 mm (+2,40") bei der SH 10 i XL erlauben ergonomisches Arbeiten. Der große Öffnungsweg ermöglicht das Verpressen von 90°-Armaturen bis 2 Zoll R 15 und 4 Zoll Industrie. Die bewährte schmierungsfreie Gleitlagertechnologie senkt Wartungskosten, verlängert die Lebensdauer und erhöht die Genauigkeit.



SH 10 i XL IPC



SH 10 i Ecoline



SH 10 i C.2



SH 10 i Ecoline

SH 10 i

SH 10 i XL Ecoline

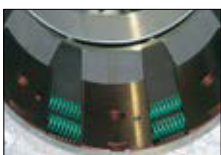
SH 10 i XL

Technische Daten	SH 10 i Ecoline	SH 10 i	SH 10 i XL Ecoline	SH 10 i XL
Presskraft (kN/Ton)	2.800/280	2.800/280	2.800/280	2.800/280
Schmierung entfällt: 20 % weniger Reibung	✓	✓	✓	✓
Steuerung	Control A	Control C.2	Control A	Control C.2
4/6 Spiral + 1-teil. Armatur*	2"	2"	2"	2"
4 Spiral + 2-teil. Armatur*	2"	2"	2"	2"
4/6 Spiral + interlock*	2"	2"	2"	2"
Industrieschlauch	4"	4"	4"	4"
90°-Bogen	2"	2"	2"	2"
Max. Pressbereich (mm/Zoll)	145 / 5,70	145 / 5,70	145 / 5,70	145 / 5,70
Öffnungsweg (mm/Zoll)	+45 / +1,77	+45 / +1,77	+61 / +2,40	+61 / +2,40
Öffnung ohne Backen (mm/Zoll)	190 / 7,48	190 / 7,48	200 / 7,87	200 / 7,87
Grundbackenlänge (mm/Zoll)	126 / 4,96	126 / 4,96	126 / 4,96	126 / 4,96
Backentyp	239 - xx/237 L **	239 - xx/237 L **	239-xx-Ø/237 L **	239-xx-Ø/237 L **
Pressweg (mm)	17	17	17	17
Geschwindigkeit (mm/sec)				
Schließen	4,8	6,1	30/6,0	30/6,0
Pressen	2,3	1,7	1,4	1,4
Öffnen	7,9	10,3	30/17	30/17
Geräuschpegel	70 dBA	67 dBA	67 dBA	70 dBA
Antrieb	4 kW 3~VAC	5,5 kW 3~VAC	4 kW 3~VAC	5,5 kW 3~VAC
Öl	50 l	70 l	50 l	70 l
L x B x H (mm)	700 x 600 x 845	690 x 600 x 1.400	700 x 600 x 845	690 x 600 x 1.400
Gewicht (kg)	372	390	390	430
Optionen				
Control C.2/IPC	✓	✓	✓	✓
1~VAC	✓	✓	✓	✓
12 VDC/24 VDC	✓	-	✓	-

Backentyp		Backentyp	
	239-xx-Ø-yy		237 L
Ø mm	mm	Ø mm	mm
6,8	65	54	118
9	65	57	118
10	65	62	118
12	65	67	118
14	65	71	118
16	65	74	118
17	65	78	118
19	65	84	118
20	65	86	118
22	65	90	118
24	65	96	118
26	65	103	118
28	80	106	126
30	80	111	126
31	80	116	126
32	80	121	126
34	80	126	126
36	80	131	126
38	80	135	126
39	80	137	126
40	80		
44	80		
47	100		
50	100		
54	100		
57***	100		
62***	100		

* Abhängig von der Armatur. ** Ohne Zwischenbacken. *** Nicht für QDC 239.5 geeignet. Pakete Seite 28 / Zubehör und Optionen Seite 50

Beschreibung



Die SH 10 und SH 10 XL-Serie ist ausgestattet mit der sauberen Gleitlagertechnologie.



Die SH 10 XL bietet einen großen Öffnungsweg von bis zu 61 mm.



ICC - Industrieller (Schlauch-) Crimp-Calculator (nur bei C.2 und IPC.2)

Berechnen Sie automatisch Ihren Pressdurchmesser direkt aus Ihren Schlauch- und Armaturenmaßen auf der Grundlage der Kompression.

Enthält den offiziell vereinbarten, geprüften und genehmigten industriellen Schlauch-Crimp-Calculator/Interface mit Armaturen- und Hülsendaten von Mario, PT, Campbell und Dixon.



SH = Hohlkolben-Presswerkzeug



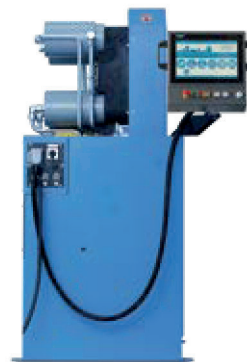
Mit sagenhaften 370 Tonnen Presskraft ist die SC 12 i die leistungsstärkste Werkstattpresse weltweit für hydraulische R15-Schläuche bis zu 3" und Hochdruck-Schlauchleitungen bis zu 1". Mit ihrer großen Öffnung und einem maximalen Pressbereich von bis zu 139 mm (5,47"), verpresst die SC 12 i problemlos auch 4"-Camlock-Industriefittings und sogar lange 90°-Armaturen. Die kompakte Bauweise ermöglicht allseitig direkten Zugang, besonders wichtig bei kurzen Werkstücken. Die bewährte schmierungsfreie Gleitlagertechnologie senkt Wartungskosten und steigert die Produktionsqualität. Die SC 12 i gibt es in drei Versionen: mit Mikrometer, Control C.2 oder IPC.



SC 12 i IPC



SC 12 i IPC



SC 12 i IPC



SC 12 i A

SC 12 i C.2

Technische Daten	SC 12 i A	SC 12 i C.2
Presskraft (kN/Ton)	3700/370	3700/370
Schmierung entfällt: 20 % weniger Reibung	✓	✓
Steuerung	Control A	Control C.2
4/6 Spiral + 1-teil. Armatur*	3"	3"
4/6 Spiral + 2-teil. Armatur*	3"	3"
4/6 Spiral + interlock*	3"	3"
Industrieschlauch	4"	4"
90°-Bogen	2"	2"
Max. Pressbereich (mm/Zoll)	145 / 5,71	145 / 5,71
Öffnungsweg (mm/Zoll)	+61 / +2,40	+61 / +2,40
Öffnung ohne Backen (mm/Zoll)	206 / 8,11	206 / 8,11
Grundbackenlänge (mm/Zoll)	126 / 4,96	126 / 4,96
Backentyp**	239 / 237L	239 / 237L
Pressweg (mm)	17	17
Geschwindigkeit (mm/sec)		
Schließen	30/4,9	30/4,9
Pressen	1,4	1,4
Öffnen	30/8,6	30/8,6
Geräuschpegel	< 70 dBA	< 70 dBA
Antrieb	5,5 kW 3~VAC	5,5 kW 3~VAC
Öl	85 L	85 L
L x B x H (mm)	690 x 750 x 1470	690 x 750 x 1470
Gewicht (kg)	553	555
Optionen		
12 VDC/24 VDC	✓	✓
1 Phase	✓	✓
Control IPC	-	✓

Backentyp	
	239-xx-ff-yy
Ø mm	mm
6,8	65
9	65
10	65
12	65
14	65
16	65
17	65
19	65
20	65
22	65
24	65
26	65
28	80
30	80
31	80
32	80
34	80
36	80
38	80
39	80
40	80
44	80
47	100
50	100
54	100
57***	100
62***	100

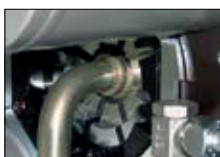
Backentyp	
	237 L
Ø mm	mm
54	118
57	118
62	118
67	118
71	118
74	118
78	118
84	118
86	118
90	118
96	118
103	118
106	126
111	126
116	126
121	126
126	126
131	126
135	126
137	126

* Abhängig von der Armatur. ** Ohne Zwischenbacken. *** Nicht für GDC 239.5 geeignet. Pakete Seite 28 / Zubehör und Optionen Seite 50

Beschreibung



Das Mikrometer ermöglicht es Ihnen Crimpmaße einfach einzustellen. (Control A)



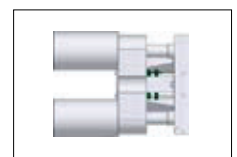
Die SC 12 Serie verpresst selbst kurze 90°-Armaturen mit langem Bogen. Dies ist mit keiner anderen konventionellen Maschine möglich.



ICC - Industrieller (Schlauch-) Crimp-Calculator (nur bei C.2 und IPC.2)

Berechnen Sie automatisch Ihren Pressdurchmesser direkt aus Ihren Schlauch- und Armaturenmaßen auf der Grundlage der Kompression.

Enthält den offiziell vereinbarten, geprüften und genehmigten industriellen Schlauch-Crimp-Calculator/Interface mit Armaturen- und Hülsendaten von Mario, PT, Campbell und Dixon.



SC = Presswerkzeug mit Zylinder

Pressbackenpakete

	QDS 263 B	QDS 263 B-8-RAL 7021	QDC 263	
SH 2 M Ecoline				Paket: Maschine + PB Ø 14, 17, 20, 24 + QDS 26X B
SH 2 M H2, SH 2 P, SH 2 A, SH 2 LA				Paket: Maschine + PB Ø 14, 17, 20, 24, 28, 32, 40 + QDS 26X B
	QDS 239 B	QDC 239.5		
HM 200, SC 3, SH4				Paket: Maschine + PB Ø 17, 20, 24, 28, 32, 40, 44, 47, 50 + QDS 239 B + QDC 239.5
SC 4				Paket: Maschine + PB Ø 17, 20, 24, 28, 32, 36, 40, 44, 47, 54, 62 + QDS 239 B + QDC 239.5
SH 7, SC 6, SH 6, SH 6 S				Paket: Maschine + PB 17, 20, 24, 28, 32, 40, 44, 50, 57, 71 + 265.239 L + QDS 239 B + QDC 239.5
SH 10 i, SH 10 i XL				Paket: Maschine + PB Ø 17, 20, 24, 28, 32, 40, 44, 50, 57, 71 + 237.239.2L2 + QDS 239 B + QDC 239.5
SC 12 i				Paket: Maschine + PB Ø 17, 20, 24, 28, 32, 40, 44, 50, 57, 71 + 237.239.2L2 + QDS 239 B + QDC 239.5

PUM 0.8/3.2-700 bar

Das mobile Hochdruckaggregat schafft 700 Bar: ein wahrer Zauberkasten!

Mobile Hydraulik-Aggregate von UNIFLEX sind wegen ihrer hohen Leistungsfähigkeit, Robustheit und kompakten Maße weltweit beliebt. Mit einem innovativen Hochdruckaggregat bietet UNIFLEX jetzt ein praktisches Zubehör, nämlich einen genial einfachen externen Antrieb: Mit dem handlichen Aggregat und einem handelsüblichen Akkuschauber (mind. 25 Nm Antriebsmoment) lassen sich manuelle Werkstattpressen für 1"-Schläuche (4SH/R15) hydraulisch antreiben.



PUU

Das PUU ist ein Hydraulikaggregat mit mit einer Ölförderleistung von 10 l/min bei 28 MPa/280 Bar.

Dieses kompakte System mit integriertem 35 l Öltank passt perfekt zu unserer HM 200 oder lässt sich anderweitig flexibel einsetzen.



Technische Daten	PUM	PUU
Max. Druck	70 MPa (700 bar)	28 MPa (280 bar)
Nennndruck	70 MPa (700 bar)	28 MPa (280 bar)
Einstellbares Überdruckventil	bis 700 bar manuell einstellbar	-
Antrieb	Alle handelsüblichen Akkuschauber (min. 25Nm)	1-3 Phasen 2,2-3 KW
Temperaturbereich	10°C bis +35°C	-
Schultergurt	✓	-
Öltankvolumen	2,5 l	35 l (Ölvolumen)
Manometer-Messanschluss	✓	-
Fördermenge	3,2 L/min Niederdruck bis 5 MPa (50 bar) 0,8 L/min Hochdruck ab 5 MPa (50 bar)	10 l/min (max.)
L x W x H (mm)	245 x 170 x 220	300 x 450 x 550
Gewicht	8,5 kg mit Öl	33 kg